

MOMENT POWER FIX PL 500

Монтажно лепило на водна основа с изключително висока начална и крайна якост за тежки натоварвания /на закрито/

МОМЕНТАЛНО СВЪРЗВА

Свойства

- дисперсионна формула без разтворители
- технология МОМЕНТАЛНО СВЪРЗВА*
- изключително висока начална якост: 24-28 g/cm²**
- не е необходимо допълнително механично укрепване*
- високо сцепление (особено дърво/дърво)
- може да се боядисва след като изсъхне
- лесно се почиства с вода
- запълва неравности до 10 mm

Област на приложение

Power Fix е дисперсионно професионално монтажно лепило с технология МОМЕНТАЛНО СВЪРЗВА*. Power Fix е с изключително висока начална и крайна якост, което го прави идеално за тежки натоварвания на закрито. Подходящо за лепене на дърво, корк, ПДЧ, гипсокартон, шперплат, керамика, бетон, камък, тухли, алуминий, MDF, твърдо PVC, стиропор, пластмаса*** и др. За приложения, при които поне една от основите има попиваща способност. Идеално за монтаж на первази на прозорци, первази около подови настилки, декоративни профили и др.

Монтажното лепило Power Fix е подходящо за следните основи: мазилки/ замазки (на закрито), бетон, пенобетон, порьозни материали, гипсокартон, цименто-фазерни плоскости и дървени материали (ПДЧ, OSB и др.) и твърд полиуретан. Не се препоръчва за полиетилен, полипропилен и повърхности, постоянно потопени във вода.

Подготовка на основата

Повърхностите, които ще се лепят трябва да са чисти, обезпрашени, без мазнини и омасляване. Те не трябва да са постоянно влажни. Едната от двете основи трябва да е пореста, за да се осигури здрава и сигурна лепилна връзка (тъй като водата трябва да се изпари, за да може да изсъхне лепилото).

В случай, че повърхностите са с по-голяма попиваща способност като гипс, MDF, талашит (не OSB), глинени тухли е възможно лепилото да изсъхва твърде бързо по

*** Направете предварителен тест на пластмасите, за да определите подходящото лепене и съвместимостта.



външния периметър на основата, по която е нанесено, а вътрешността да не образува подходяща лепилна

* Технологията МОМЕНТАЛНО СВЪРЗВА

означава:

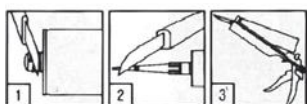
- висока начална якост на лепилото
- лепене на по-тежки детайли без допълнително механично укрепване по време на процеса на съхнене
- ефикасна и бърза работа

МОМЕНТАЛНО СВЪРЗВА не означава, че

лепилото е достигнало крайната си якост и че е напълно изсъхнало. Това се постига след 24-48 часа в зависимост от условията на употреба, материалите и лепилния слой. МОМЕНТАЛНО СВЪРЗВА гарантира, че продуктите, които притежават тази технология имат висока начална якост (над 10 g/cm²). Например, ако монтажното лепило притежава начална якост 10 g/cm², това означава, че то издържа тегло от 10 g на лепилна площ от 1 cm² в първите моменти на залепването (което при правилно съотношение на тегло/лепилна площ елиминира нуждата от укрепване, докато лепилото изсъхне и е готово за натоварване).

връзка. За да постигнете добра лепилна връзка при такива повърхности с по-голяма попиваща способност, навлажнете основата с помощта на пулвезизатор или влажен парцал преди да започнете да лепите. При две непиващи основи или повърхности чувствителни към вода, използвайте монтажното лепило Total Fix PL 700. За да отстраните остатъци от разделителни субстанции върху декоративни панели от полиуретан, използвайте шкурка или разтворители като ацетон преди да нанесете Power Fix.

Употреба



➤ Отваряне на пластмасовия флакон

1. Отрежете върха на флакона над резбата. 2. Навийте пластмасовия накрайник и го срежете диагонално в горната част. 3. Поставете флакона в пистолета.



➤ Нанасяне на лепилото

Нанесете лепилото върху една от повърхностите:

- 1) на точки за изравняване на неравни повърхности;
 - 2) вълнообразно за по-голяма начална якост при по-широки повърхности;
 - 3) на вертикални ивици при по-малки повърхности.
- Съвет: отпускате спусъка на пистолета след всяко нанасяне, за да се предотврати изтичане на лепило – не важи за сгъваеми пистолети.

А) Лепене на плоскости, пластмасови декоративни детайли, акустични панели

Поставете панела на 1-2 cm от мястото на лепене, след което внимателно го придвижете до правилната позиция и натиснете добре. При необходимост, укрепете тежките материали с декоративни крепежни елементи. В случай, че основата е гладка и здрава, залепете директно панелите. За неравни повърхности, препоръчваме да се направи механично закрепена помощна конструкция/скара - дървена или от твърд полистирен (ширина: 5-10 cm, дебелина: 5-20 mm, разстояние между ивиците: 30-65 cm, в зависимост от панелите, които се лепят).

Б) Монтаж на каси на врати

Поставете касата на вратата, нивелирайте и укрепете с клинове горната страна. Нанесете Power Fix на 3 места от всяка страна по височина на касата на вратата. (Разход: ок. 2 флакона). Ако разстоянието между стената и касата на вратата е повече от 2 cm, поставете дървени трупчета преди да поставите касата на вратата.

Допълнителни указания

- Частите, които се лепят могат да се репозиционират в рамките на 5-10 мин. след нанасяне на лепилото, за да се постигне идеално изравняване.
- Минимална температура на работа: +10°C.
- Почистване: незабавно отстранете остатъци от лепилото с влажен парцал. Втвърденото лепило може да се отстрани само механично с подходящ инструмент.

Внимание

Изложените данни в тази техническа спецификация могат да бъдат само най-общия указания. Поради намиращите се извън обсега на нашето влияние условия на употреба, както и поради голямото разнообразие от материали, препоръчваме във всеки отделен случай първо да се направят достатъчно собствени опити за пригодността на продукта. Отговорност за конкретни резултати от използването на продукта следователно не може да се поражда от съдържащите се тук данни и указания. В рамките на нашите условия за продажба се поема гаранция само за постоянно високото качество на нашите продукти.

Депониране на отпадъците

Консултирайте се с информационния лист за безопасност на продукта.

Защитни мерки

Консултирайте се с информационния лист за безопасност на продукта.

Съхранение

18 месеца след датата на производство в неотворени флакони на хладно и сухо място. Да се съхранява далеч от източници на запалване. Тъй като продуктът съдържа вода, най-добре се съхранява при положителни температури. След отваряне, затворете флакона и използвайте цялото му съдържание в кратък период.

Опаковка

Флакон от 400 g

Технически данни

База:	дисперсия
Цвят:	бял
Плътност (специфично тегло):	1,3 g/cm ³
Начална якост**:	24-28 g/cm ²
Крайна якост**:	60 kg/cm ²
Крайна якост при постоянно натоварване**:	6 kg/cm ²
Примери за крайна якост при постоянно натоварване****:	
➤ дърво/дърво:	3 kg/cm ²
➤ алуминий/алуминий:	не се препоръчва, да се използва Express Fix или Total Fix
➤ дърво/алуминий:	3 kg/cm ²
➤ дърво/твърдо PVC:	1 kg/cm ²

Време на втвърдяване:	48 часа
Отворено време:	ок. 15 мин.
Температурна устойчивост (след втвърдяване):	от -20°C до +70°C
Температура на работа:	от +10°C до +40°C
Запълва неравности:	до 10 mm
Свиване:	ок. 20%
Ориентировъчен разход при равни повърхности:	ок. 300 g/m ²

** Посочените данни са в лабораторни условия. В зависимост от материалите, лепилния слой и условията на употреба, те могат да се различават.

**** Резултати от практически тестове